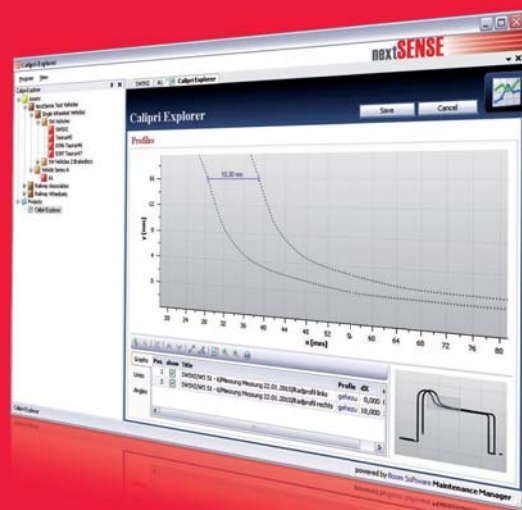


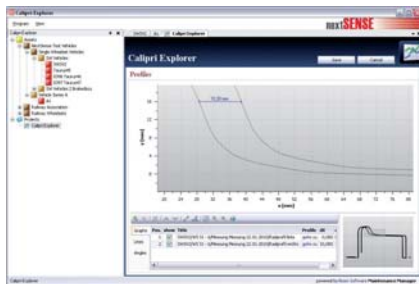
# CALIPRI-EXPLORER



## CALIPRI-EXPLORER

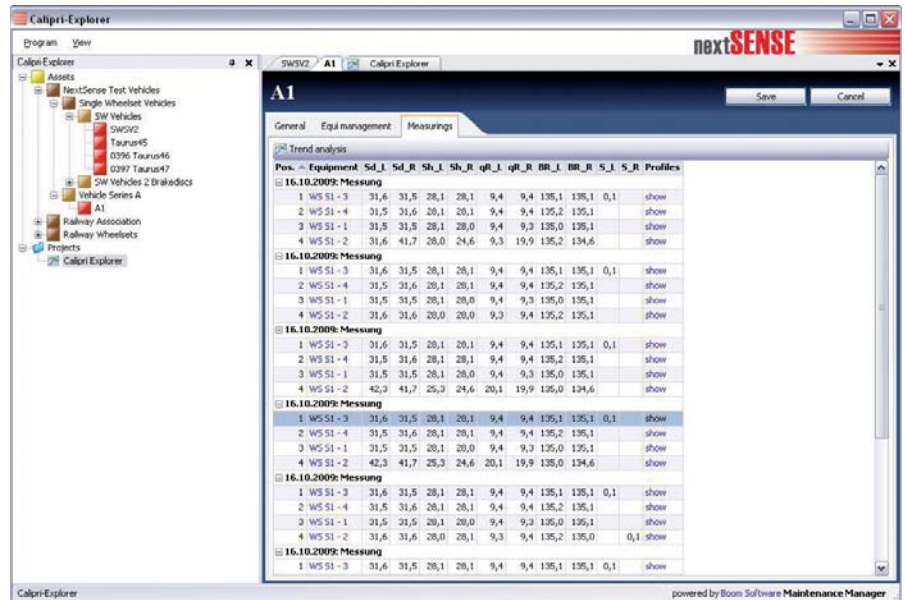
Der Calipri Explorer ist eine Spezialsoftwarelösung zum Erfassen, Speichern und Analysieren von Messdaten.

Der Calipri Explorer visualisiert und dokumentiert sämtliche Messungen, Grenzmaßverletzungen (Toleranzen) und historische Verläufe pro Fahrzeug, Radsatz, Rad, etc.



Der Calipri Explorer nutzt eine übersichtliche Baumstruktur zur strukturierten Verwaltung und Dokumentation von Fahrzeugen und den dazugehörigen Radsätzen. So werden die Messungen stets in einer der tatsächlichen Situation entsprechenden Struktur dargestellt.

Der Calipri Explorer bietet eine Reihe von Analysefunktionen, die u. a. den Vergleich mehrerer Radsatzprofile untereinander



oder gegenüber einem Sollprofil ermöglichen oder Strecken- und Winkelmessungen von Profilen unterstützen. Die Visualisierung von historischen Messverläufen gibt Aufschluss über die voraussichtliche Restnutzungsdauer von

Radsätzen, wodurch es möglich wird, Instandhaltungsintervalle exakter zu planen und zu optimieren.

## KEY FEATURES

### Key-Features:

- Rückverfolgbarkeit über Jahre
- Umfangreiche Analyse- und Vergleichsfunktionen
- Anzeige von Sollprofilen
- Darstellung von historischen Trendgrafiken inkl. Grenzmaßtabellen
- Rasche Inbetriebnahme durch vor-konfigurierte Anlagen- u. Grenzmaß-tabellen (GMT-Templates)
- Einfache Bedienung
- Jederzeit modular erweiterbar

### Lizenzierung:

- Einzelplatzlizenz, einmalig
- Mehrplatzlizenz auf Anfrage

### Verfügbare Sprachen:

- Deutsch, Englisch
- weitere Sprachen auf Anfrage

### Systemvoraussetzungen

#### (handelsüblicher PC):

- Betriebssystem ab Windows XP
- Intel Prozessor ab 2 GHz
- Arbeitsspeicher min. 1GB
- Festplattenkapazität min. 30GB
- Netzwerkkarte

**nextSENSE**

NextSense Mess- & Prüfsysteme GmbH  
Reinighausstraße 13a, 8020 Graz, Austria  
Tel. +43.316.232 400-0, Fax +43.316.232 400-599  
Mail office@nextsense.at, www.nextsense.at