

ÉCARTEMENT INTÉRIEUR DES ROUES

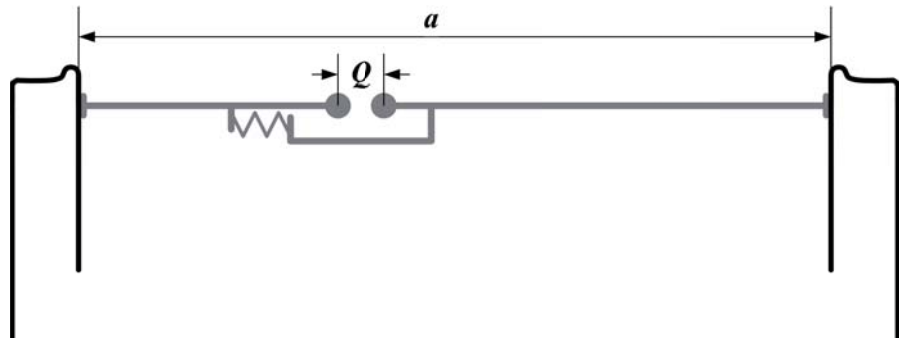


ÉCARTEMENT INTÉRIEUR DES ROUES



Les décalages entre les deux pattes du calibre AR sont automatiquement ajoutés. Chaque mesure fournit ainsi l'écartement intérieur précis des roues.

Le module „Écartement intérieur des roues“ permet de mesurer l'écartement intérieur des roues en quelques secondes. Pour cette mesure, il faut tout d'abord placer entre les deux roues le calibre AR doté d'un mécanisme à ressort. Ensuite, Calipri-Wheel détermine avec précision la mesure du cylindre (Q) du calibre.



DONNÉES TECHNIQUES

Variables de mesure:

- Écartement intérieur – ER (a)

Configuration requise:

CW40 – Calipri-Wheel

Poids du calibre AR:

env. 1,5 kg

Précision: < +/- 200 µm

Précision de reproduction:

< +/- 35 µm

Durée de la mesure:

Mise en place du calibre AR env. 5. s

Mesure env. 3 s

Plage de mesure:

Le calibre est disponible pour des essieux pour écartement de voie de 1435,100 et 1668 mm.

Autres écartements de voie sur demande.

Fourniture:

- Module logiciel (préinstallé sur le CW40 – Calipri à la livraison)
- Calibre AR

Informations pour la commande:

CWM003 – Écartement intérieur des roues

nextSENSE

NextSense Mess- & Prüfsysteme GmbH
Reinighausstraße 13a, 8020 Graz, Austria
Tel. +43.316.232 400-0, Fax +43.316.232 400-599
Mail office@nextsense.at, www.nextsense.at