

CALIPRI®
WHEEL

DISTANCIA ENTRE CARAS INTERNAS DE RUEDAS



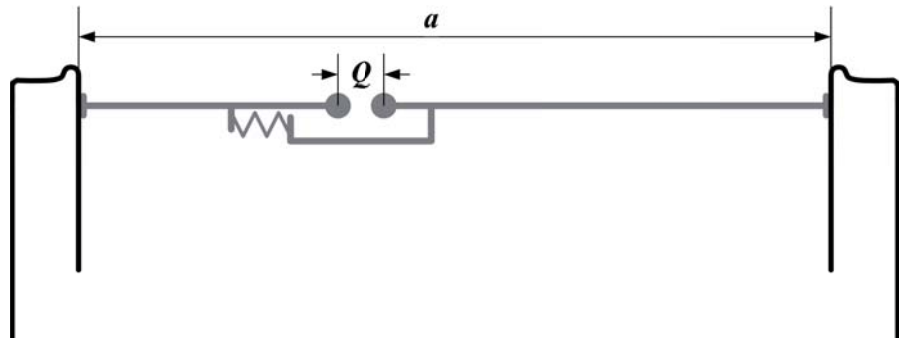
DISTANCIA ENTRE CARAS INTERNAS DE RUEDAS



calibre.

Los valores de offset de los dos brazos del calibre AR se añaden automáticamente. De este modo, en cada medición se obtiene la distancia interior entre caras de rueda exacta.

Con el módulo «Distancia entre caras internas de ruedas» es posible medir la distancia interior entre caras de rueda en el plazo de pocos segundos. Para la medición, en primer lugar se sujeta entre ambas ruedas un calibre AR equipado con un mecanismo de muelle. A continuación, Calipri-Wheel averigua con precisión la medida del cilindro (Q) del



DATOS TÉCNICOS

Magnitudes:

- Distancia interior entre caras de rueda – DCI (a)

Requisitos del sistema:

CW40 – Calipri-Wheel

Peso del calibre AR:

aprox. 1,5 kg

Precisión: < +/- 200 μ m

Exactitud de repetición: < +/- 35 μ m

Duración de la medición:

Alineación del calibre AR aprox. 5s
Medición aprox. 3s

Rango de medición:

Se puede suministrar el calibre para juegos de ruedas con las anchuras de vía 1435, 1000 y 1668 mm, para otras anchuras de vía bajo demanda

Alcance del suministro:

- Módulo de software (se suministra ya instalado en CW40 – Calipri)
- Calibre AR

Información para el pedido:

CWM003 – Distancia interior entre caras de rueda

nextSENSE

NextSense Mess- & Prüfsysteme GmbH
Reininghausstraße 13a, 8020 Graz, Austria
Tel. +43.316.232 400-0, Fax +43.316.232 400-599
Mail office@nextsense.at, www.nextsense.at